

## Afstoffenheffing 2016

REGIONALE AFVAL-  
STOFFENDIENST (RAD)

Het SVHW is een samenwerkingsverband van 20 gemeenten, waterschap Hollandse Delta en de Regionale Afvalstoffendienst (RAD) Hoeksche Waard. Jaarlijks int het SVHW in Klaaswaal de afvalstoffenheffing voor de RAD. Deze folder geeft een korte toelichting op het bijgevoegde aanslagbiljet. Uitgebreide informatie over de afvalstoffenheffing en andere belastingen vindt u op [www.svhw.nl](http://www.svhw.nl).

## WAT DOET DE RAD HOEKSCHER WAARD?

De RAD is verantwoordelijk voor de inzameling van huishoudelijk afval en het exploiteren van de milieustraat. Dit inzamelen gaat via het legen van uw containers voor rest- en gft-afval, maar ook door de inzameling van oud papier, PMD, glas, textiel enzovoort. Waar, hoe en wanneer u zich van uw afval kunt ontdoen, leest u in de afvalgids en -kalender. Deze heeft u samen met uw toegangspas voor de milieustraat eind december 2015 ontvangen. Uitgebreide informatie kunt u vinden op [www.radhw.nl](http://www.radhw.nl).



## WAT DOET DE RAD MET DE OPBRENGST VAN DE AFVALSTOFFENHEFFING?

Met de inkomsten uit de afvalstoffenheffing betaalt de RAD de kosten voor de inzameling, verwerking, personeel en overige kosten. Daarnaast ontvangt de RAD inkomsten uit de verkoop van grondstoffen. De afgelopen jaren heeft de RAD door lagere verwerkingstarieven en een hogere efficiëntie een dalende trend van de afvalstoffenheffing voort kunnen zetten. De in 2015 landelijk ingevoerde verbrandingsbelasting van het restafval dreigde de trend stop te zetten. Per 1 januari 2016 is het tariefsysteem "Goed Scheiden Loont" ingevoerd, waarbij huishoudens apart gaan betalen voor het aanbieden van restafval. Het doel van de RAD is om de burger die optimaal afval scheidt te belonen met een lagere afvalstoffenheffing en de vervuiler te laten betalen.

## AFVALSTOFFENHEFFING

Met "Goed Scheiden Loont" gaat de afvalstoffenheffing uit twee delen bestaan: een basistarief en een variabel tarief. Het basistarief is een vastgesteld tarief van 104,00 euro dat voor iedereen gelijk is. Hierbij wordt geen onderscheid gemaakt in de samenstelling van het huishouden. Het variabele tarief is afhankelijk van het aantal keer dat u uw restafval aanbiedt.

De tarieven in 2016 bedragen:

Omschrijving	Tarief 2016
<b>Basistarief afvalstoffenheffing</b>	€ 104,00
<b>Restafvalcontainer 240 liter</b>	€ 6,00 per lediging
<b>Restafvalcontainer 140 liter</b>	€ 4,00 per lediging
<b>Inworp ondergrondse container</b>	€ 1,00 per inworp
<b>GFT-container</b>	Opgenomen in basistarief
<b>Papiercontainer</b>	Opgenomen in basistarief
<b>PMD-zakinzameling</b>	Opgenomen in basistarief
<b>Gebruik extra restafvalcontainer<sup>1</sup></b>	€ 50,00 per jaar (ongeacht containervolume)
<b>Wijkcontainers voor glas, PMD en textiel</b>	Opgenomen in basistarief
<b>Aanbieden grof afval op de milieustraat</b>	Opgenomen in basistarief (maximaal 6x 1m <sup>3</sup> per jaar)
<b>Aanbieden fijn restafval op de milieustraat (per huisvuilzak)<sup>2</sup></b>	€ 2,50 (maximaal 60 liter zak)

- 1) Bij het gebruik van een extra restafvalcontainer wordt naast dit tarief ook het aantal ledigingen tegen het van toepassing zijnde tarief in rekening gebracht.
- 2) Afval dat normaal gesproken vanwege soort en omvang in de restafvalcontainer kan worden afgevoerd.

## BETALEN EN AUTOMATISCHE INCASSO

Zorgt u ervoor dat u het totale aanslagbedrag voor de vervaldatum betaalt. De vervaldatum staat op uw aanslagbiljet. Het is ook mogelijk om uw aanslagen in maximaal tien maandelijke termijnen automatisch te laten incasseren. Het aantal termijnen is afhankelijk van de datum waarop u de machtiging voor automatische incasso afgeeft. Geef u de machtiging binnen één maand, twee of drie maanden na de dagtekening van de aanslag af? Dan vindt de automatische incasso in respectievelijk tien, negen of acht maanden plaats.

Geef uw machtiging uiterlijk vóór de vervaldatum af, anders is de automatische incasso pas op een volgende belastingaanslag van toepassing. Het is niet mogelijk om de aanslagen in één keer te laten incasseren. Automatische incasso geldt voor alle belastingen die SVHW oplegt, behalve wanneer bepaalde aanslagen voor automatische incasso zijn uitgesloten (zie [www.svhw.nl](http://www.svhw.nl)). Uw automatische incasso regelt u via [www.svhw.nl](http://www.svhw.nl) bij 'Mijn SVHW', maar u kunt ook telefonisch een machtigingsformulier aanvragen. SVHW verlengt de machtiging ieder jaar zonder bericht.

## KWIJTSCHELDING

Ontvangt u een minimumloon of minimumuitkering op grond van de Participatiewet, de Wet Werk en Inkomens naar Arbeidsvermogen (WIA) of de Algemene Ouderdomswet (AOW) en heeft u geen vermogen? Dan komt u mogelijk voor kwijtschelding in aanmerking. Download het formulier "Verzoek om kwijtschelding" via [www.svhw.nl](http://www.svhw.nl).

## BEZWAAR

Vindt u dat uw aanslag niet juist of ten onrechte is opgelegd? Dan kunt u binnen zes weken na dagtekening van het aanslagbiljet bezwaar maken via onze website of uw bezwaar schriftelijk indienen.

U ontvangt de aanslag van het basistarief voor een heel jaar. De aanslag voor de ledigingen over het jaar 2016 ontvangt u begin 2017. Verlaat u de gemeente en heeft u een aanslag voor een heel jaar ontvangen, dan kunt u ontheffing van de afvalstoffenheffing aanvragen. Dat kan schriftelijk, maar ook via [www.svhw.nl](http://www.svhw.nl). Nieuwe gebruikers betalen het vaste tarief alleen voor de resterende volle maanden van het jaar.

In de loop van 2016 is via "Mijn SVHW" op [www.svhw.nl](http://www.svhw.nl) zichtbaar hoe vaak u restafval heeft aangeboden.

## OMWISSELEN RESTAFVALCONTAINER

Maakt u gebruik van een grijze restafvalcontainer? Dan heeft u de keuze tussen een 240 liter container en een 140 liter container. Wanneer u uw huidige container wilt laten omwisselen, kunt u dat doorgeven via [info@radhw.nl](mailto:info@radhw.nl). De kosten hiervoor bedragen 35,00 euro per wisseling. Het omwisselen van uw container is uitsluitend mogelijk bij de restafvalcontainer.

## (EXTRA) CONTAINER

Tevens is het mogelijk om extra containers aan te vragen. Daar zijn extra kosten aan verbonden. Een extra gft-container voor uw gft-afval kunt u zonder extra kosten aanvragen. De toewijzing is afhankelijk van de perceelgrootte. U mag de container beslist niet gebruiken voor het aanbieden van mest.

U kunt een aanvraagformulier voor een extra container downloaden via [www.radhw.nl](http://www.radhw.nl).

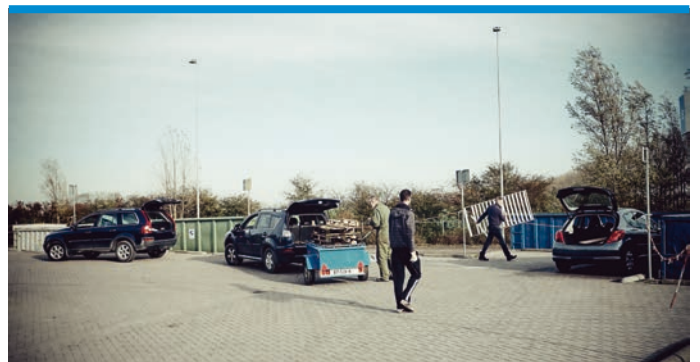


## MEDISCH AFVAL

Om te voorkomen dat bewoners die te maken hebben met extra afval als gevolg van een chronische ziekte of handicap een hogere aanslag afvalstoffenheffing ontvangen, heeft de RAD een reductieregeling vastgesteld. Uitgebreide informatie over deze reductieregeling vindt u op [www.radhw.nl](http://www.radhw.nl).

Om in aanmerking te komen voor de reductieregeling downloadt u via [www.radhw.nl](http://www.radhw.nl) een aanvraagformulier en stuurt u deze ingevuld en eventueel met aanvullende informatie ondertekend naar:  
SVHW  
t.a.v. afdeling Heffingen  
Postbus 7059  
3286 ZH Klaaswaal

SVHW behandelt vervolgens het verzoek om reductie. U ontvangt bericht over de eventuele toekenning of afwijzing.

MIJNOVERHEID:  
UW PERSOONLIJKE WEBSITE VOOR OVERHEIDSAZAKEN

Op MijnOverheid ziet u in één oogopslag welke persoonlijke gegevens de overheid van u heeft vastgelegd. SVHW is ook bij MijnOverheid aangesloten. Wilt u uw belastingaanslag van SVHW voortaan liever digitaal ontvangen? Dat kan met de Berichtenbox van MijnOverheid. Als er nieuwe berichten voor u zijn, ontvangt u automatisch een e-mail. Ervaar het zelf en log in met uw DigiD op [mijn.overheid.nl](http://mijn.overheid.nl): overzichtelijk, veilig en altijd beschikbaar.

## MEER INFORMATIE/CONTACT

Heeft u vragen over deze aanslag of wilt u meer informatie? Kijk op [www.svhw.nl](http://www.svhw.nl). U kunt bij 'Mijn SVHW' inloggen met uw DigiD om uw aanslag te bekijken of online zaken te regelen zoals: het doorgeven van wijzigingen, een verzoek indienen voor automatische incasso (betalen in termijnen), kwijtschelding aanvragen, bezwaar maken enzovoort.

**Heeft u een bedrijf?** Dan logt u in met het subjectnummer en aanslagnummer die vermeld staan op het aanslagbiljet.

**Liever telefonisch contact?** Bel (0186) 577 222 of (0800) 020 08 73. Het SVHW is bereikbaar van maandag tot en met donderdag van 8.30 uur tot 17.00 uur en vrijdag van 8.30 uur tot 13.00 uur. Kijk voor verruimde openingstijden op onze website.

**Wilt u schriftelijk reageren?**

Ons postadres: SVHW, Postbus 7059, 3286 ZH Klaaswaal.

SVHW  
Rijksstraatweg 3b  
Postbus 7059  
3286 ZH KLAASWAAL  
[www.svhw.nl](http://www.svhw.nl)  
(0186) 577 222 of (0800) 020 08 73

